

## De 1455/1457 aluminium behuizingen



### 1455 universele extrusie behuizingen

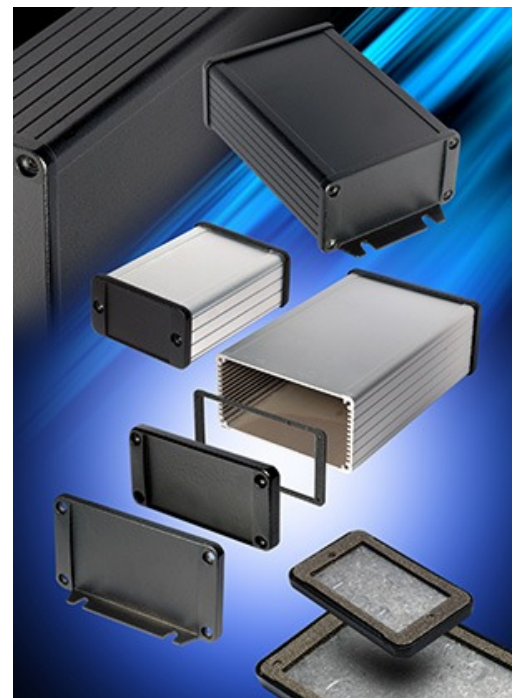
De universele **1455-serie** extrusie behuizingen zijn verkrijgbaar in 31 verschillende afmetingen van 60 x 45 x 25 mm tot 220 x 165 x 52 mm in afgeronde rechthoekige of slimline profielen met de keus van aluminium of plastic zijpanelen. Sommige maten zijn ontworpen voor de standaard 100 x 160mm of 100 x 220mm Eurocards. De standaard kleuren zijn blank, zwart, blauw en rood. Andere kleuren zijn op aanvraag verkrijgbaar.

- 31 maten: 60 x 45 x 25 tot 220 x 165 x 52 mm
- Blank, zwart, blauw of rood geanodiseerde afwerking standaard
- Aluminium of plastic zijpanelen
- PCBs horizontaal geplaatst dmv zijgeleiders

### 1457 IP65 sealed extrusie behuizingen

Voor toepassingen die bescherming tegen stof en water behoeven is de **1457-serie** ontworpen om te voldoen aan IP65. De serie is verkrijgbaar in 12 afmetingen van 80 x 59 x 31 tot 220 x 165 x 55 mm met een blanke of zwarte afwerking. De zijpanelen zijn van die-cast aluminium, met of zonder een flens voor montage.

- 12 maten: 80 x 59 x 31 tot 220 x 165 x 55 mm
- Blank of zwart geanodiseerde afwerking standaard
- Die-cast aluminium gladde of flens zijpanelen
- Zelf-plakkende sealing pakkingen
- PCBs horizontaal geplaatst dmv zijgeleiders





## 1457 EMC afgeschermd extrusie behuizingen

Voor toepassingen die een betere EMC afscherming nodig hebben, is de **1457-EMI-serie** ontworpen om hieraan te voldoen. De serie is verkrijgbaar in 12 afmetingen van 80 x 59 x 31 mm tot 220 x 165 x 55 mm met een blanke of zwarte satijn poedercoated afwerking. De zijpanelen zijn van die-cast aluminium, met of zonder een flens voor montage. De pakkingen bevatten Ni/Cu (nikkel/koper) om een goede EMC afscherming te verkrijgen.

- **12 afmetingen: 80 x 59 x 31 tot 220 x 165 x 55 mm**
- **Blank of zwart poedercoated afwerking**
- **Die-cast aluminium gladde of flens zijpanelen**
- **Zelf-plakkende sealing pakkingen met Ni/Cu**
- **PCBs horizontaal geplaatst dmv zijgeleiders**

## 1455HD heat sink extrusie behuizingen

De universele **1455HD-serie** Heatsink extrusie behuizingen zijn verkrijgbaar in 4 verschillende afmetingen van 120 x 86 x 51 mm tot 160 x 111 x 61 mm met aluminium zijpanelen. De behuizingen hebben een montageflenzen over de gehele lengte van de behuizing.

- **4 afmetingen: 120 x 86 x 51 tot 160 x 111 x 61mm**
- **Blank of zwart geanodiseerde behuizing en zijpanelen standaard**
- **Montage flenzen over de gehele lengte**
- **PCBs horizontaal geplaatst dmv zijgeleiders**

